

L'ADVENTURE brantôme



Un espace de vie et de créativité où la rencontre de tous les publics - quel que soit l'âge, le milieu d'origine, la mobilité et la sensibilité perceptive - est possible.

Un lieu de proximité intergénérationnel, solidaire et convivial ouvert sur l'extérieur.

collectif.brantome@gmail.com

le contexte

Malgré sa grande mixité sociale, le quartier de l'horloge reste enclavé par sa configuration. C'est un lieu de passage où peu de gens s'arrêtent, ce qui ne facilite pas les rencontres et le vivre ensemble.

Pour les habitants du quartier, la fermeture de l'école maternelle Brantôme entraînera un bouleversement dans la dynamique locale.

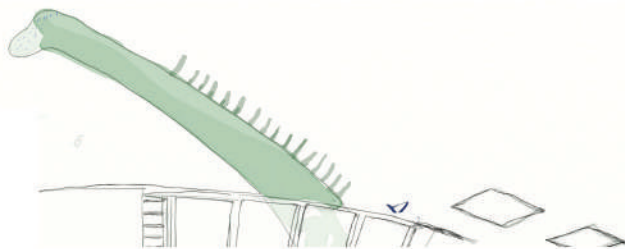
En tant que partenaires associatifs, nous pouvons jouer un rôle pour permettre à ce lieu de rester fédérateur grâce au lien culturel et artistique et à la transversalité de projets.

L'école Brantôme, construite à la fin des années 70 à la naissance du quartier de l'Horloge, présente une architecture très originale et particulièrement appropriée à un lieu d'échange et de partage (lumière naturelle, espace extérieur, taille humaine des locaux...).



échanger, partager, fédérer, créer, transmettre, danser,
faire de la musique, peindre, inventer, recycler,

jouer, expérimenter, initier, s'épanouir, vivre ensemble,
se rencontrer, fabriquer, explorer, s'exprimer



le projet

La configuration du lieu avec son préau **ouvert** et les terrasses extérieures favorise des **espaces accueillants** pour des activités de détente et de loisirs. Nous pensons à un espace de jeux et de lecture, des temps d'animation autour du conte, des groupes de partage, du bricolage, du jardinage, du recyclage ou encore une table ouverte.

Nous souhaitons proposer des **ateliers** et des **cours** pour compléter le paysage associatif du quartier : musique, danse, arts plastiques, marionnette, chant, théâtre, artisanat, arts thérapeutiques, éveil sensoriel.

Forts de nos expériences dans le secteur social et avec les personnes en situation de handicap, une attention particulière sera portée sur la **diversité des publics**.

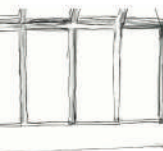
Nous poursuivrons notre engagement dans les **échanges intergénérationnels** (seniors, adultes, adolescents, enfants), **la transmission des savoirs-faire**, le soutien à la parentalité et les activités en famille.

Des **projets éphémères** seront accueillis pour favoriser une animation socio-culturelle riche et diversifiée.

Nous souhaitons que les habitants du quartier soient acteurs et partie prenante des propositions qui pourront s'articuler autour de repas de quartier, expositions, projections, concerts, performances artistiques.

Notre approche s'oriente sur la **mixité et l'ouverture sur la ville**. Dans cette dynamique, nous mettrons en place des **partenariats associatifs et institutionnels** notamment avec des musées, théâtres, maisons de retraite, écoles, IME, crèches.

En favorisant la collaboration et la synergie, ce projet artistique et culturel renforcera le tissu social dans un ancrage local fort.



COLLECTIF BRANTÔME



L'Outil en Main est une association nationale dont le but est d'initier les enfants de 9 à 15 ans aux métiers manuels et du patrimoine, par des gens de métier, professionnels qualifiés, bénévoles, souvent à la retraite, avec de vrais outils dans de vrais ateliers. Ce lieu de rassemblement et d'échange permet aux seniors, riches d'expérience, de rester dans la vie active et de transmettre aux jeunes générations les gestes de leur métier et l'amour du travail bien fait.

L'école de musique associative Artistic a pour but la démocratisation des pratiques musicales. Par la diversité des ateliers proposés, l'association s'adresse à un très large public avec une attention particulière pour les enfants différents. De l'éveil musical pour les tout-petits, à la pratique instrumentale et collective pour tous les âges, en passant par la chorale de musiques actuelles pour ados ou adultes, tous les publics sont représentés au sein d'ateliers qui favorisent l'épanouissement.



L'association Les Chemins de la Danse déploie des activités d'expression artistique, corporelle et culturelle favorisant le développement personnel et le lien social. Ses actions se dirigent vers des personnes de tous horizons - en situation d'exclusion et de handicap ou non - et de tous âges. Elle privilégie la mixité et l'ouverture sur la cité et s'empare de la démocratie culturelle comme vecteur de cohésion sociale.

L'Association *TEMPO* a pour objets de renforcer les liens sociaux, l'amélioration du cadre de vie et la défense des intérêts de ses habitants. Elle cible son action sur le 3^{ème} arrondissement de Paris, au sein du Quartier de l'Horloge, avec comme projet phare la création d'un jardin partagé sur des toits terrasses (Budget participatif, 2015)

Avec ses valeurs de collaboration et de participation, l'association développe ses activités dans la promotion de la culture et les arts plastiques.



Le pont volant est une association créée en juin 2008 à Paris. Elle se veut comme un lieu de rencontre entre différents professionnels du spectacle, de l'enseignement et de la santé mentale pour la mise en œuvre de projets de création, de formation et d'atelier à médiation axés autour de la marionnette et du théâtre d'objets s'adressant à un public varié.