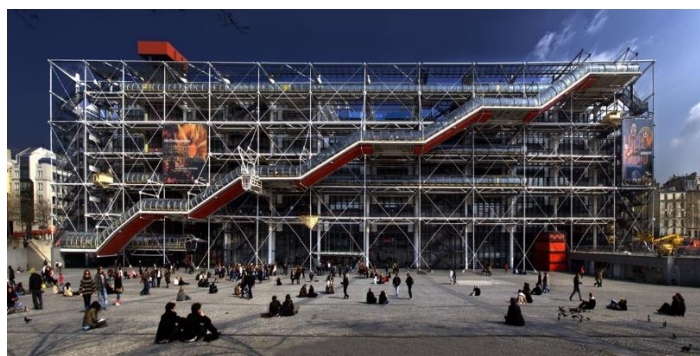


Du plateau Beaubourg à la Piazza du Centre Pompidou



1934, un îlot insalubre fait place à un parking et devient le plateau Beaubourg. La ville retrouve ses droits avec une place libre en 1977.

Métamorphose 1972 - 2012

4500 immeubles malsains à Paris au début du XXème siècle, et sept îlots insalubres.

La destruction du plateau Beaubourg aura lieu en 1924, 1934 et finalement entre 1968 et 1970.

La construction du Centre Pompidou dès 1972, puis la destruction de l'îlot St-Martin, qui donnera naissance au Quartier de l'Horloge, achève une époque vouée à la modernité sous forme de destruction-reconstruction du centre historique.

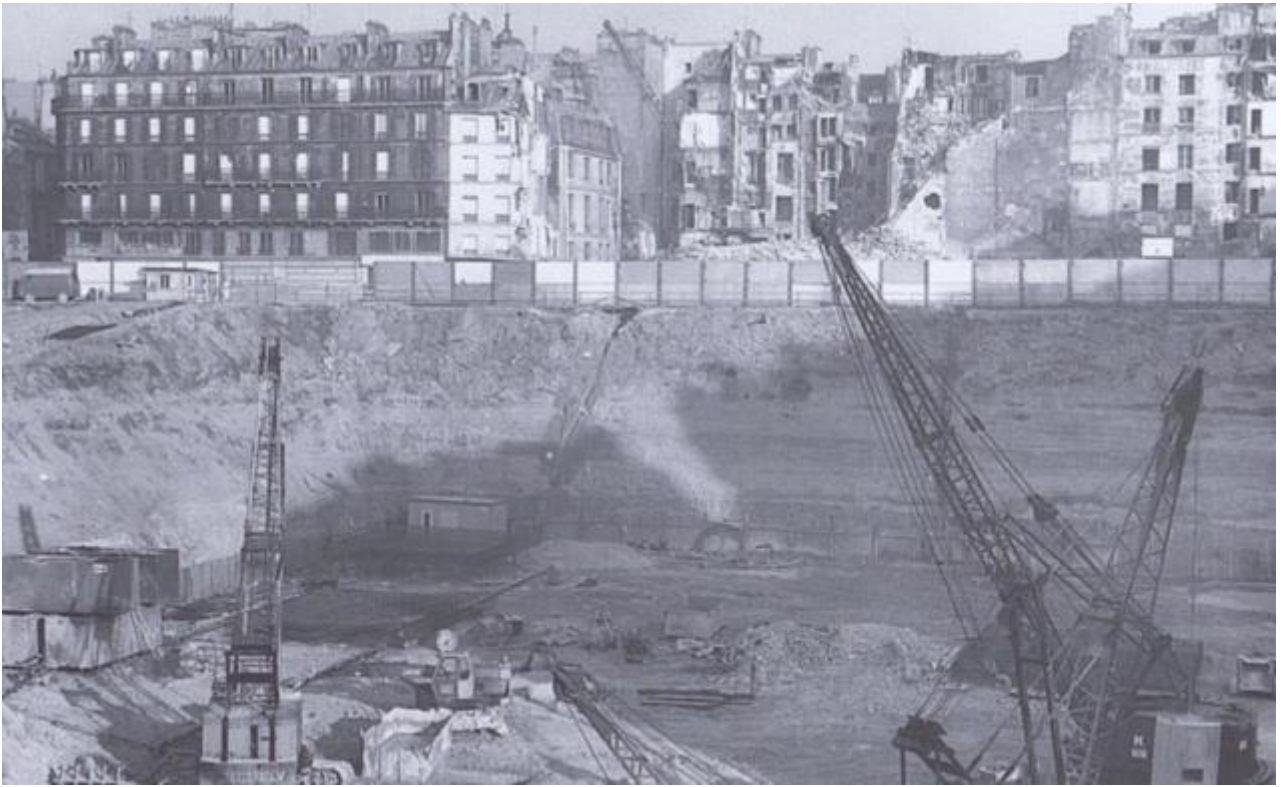
La loi Malraux arrive en 1964 et pose les bases du sauvetage du Marais historique. Le PSMVM (Plan de sauvegarde et de mise en valeur du Marais) a été révisé et approuvés par arrêté du Préfet de la région d'Ile-de-France, Préfet de Paris, le 18 décembre 2013.

Roland Liot, habite jusqu'en 1972 au numéro 45 de la rue Rambuteau. Il est témoin des maisons qui se vident, des départs. Il documente méthodiquement cette architecture qui disparaît à jamais. Ses photos montrent une ville fatiguée, mais aussi heureuse et pleine de vie.

Marc Petitjean témoigne lui, de 1972 à 1994, de la mutation définitive de l'îlot St-Martin et du plateau Beaubourg avec des photos d'une sincérité poignante. Il habite alors 24 rue Beaubourg.

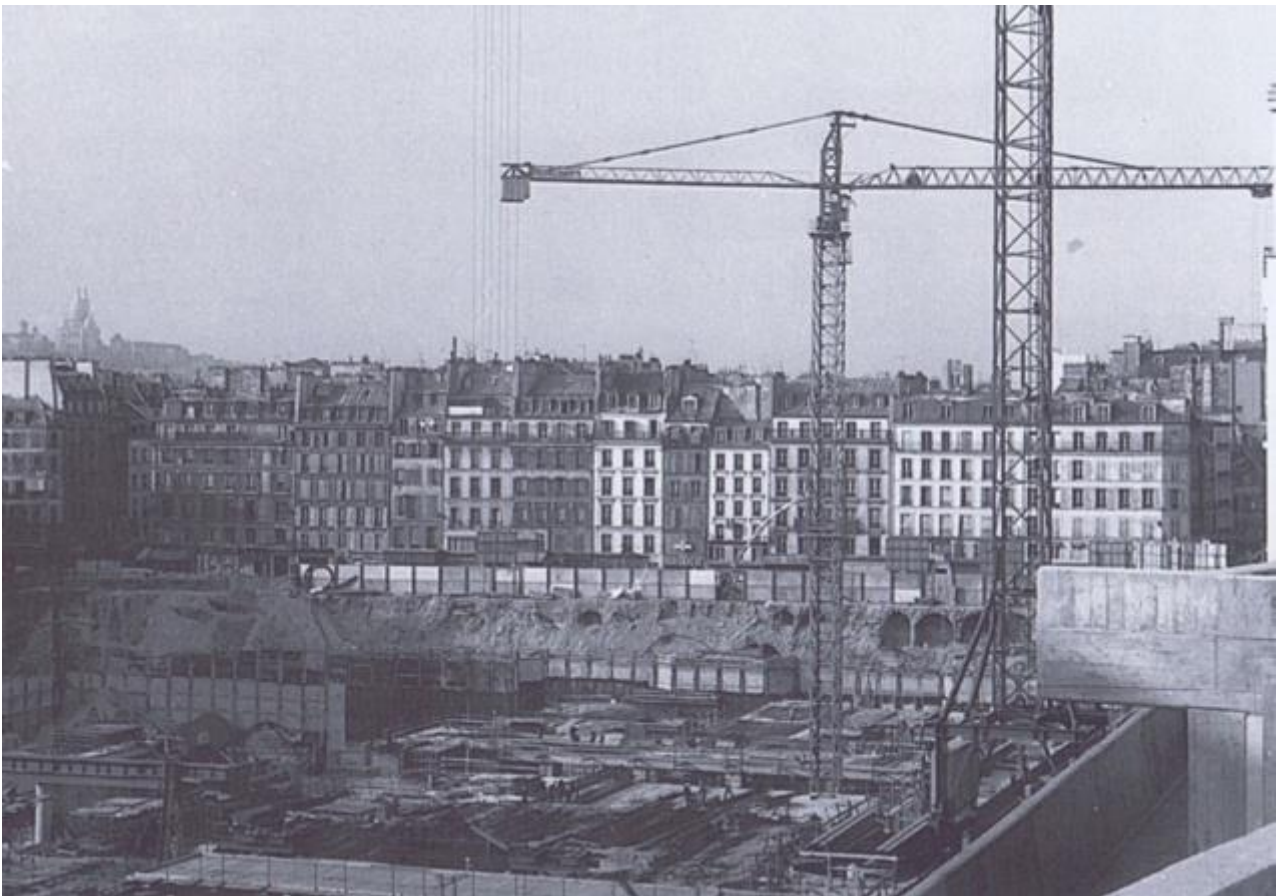
En 1977, le Centre Pompidou crée un événement sans précédent et révolutionne le Musée du XXème siècle, drainant jusqu'à 25 000 visiteurs par jour.

Depuis 1983, le Quartier de l'Horloge peine à trouver son identité, et derrière une façade qui fait penser qu'elle a toujours été là, dissimule un ensemble de commerces et d'habitations qui attend encore sa place dans la cité.



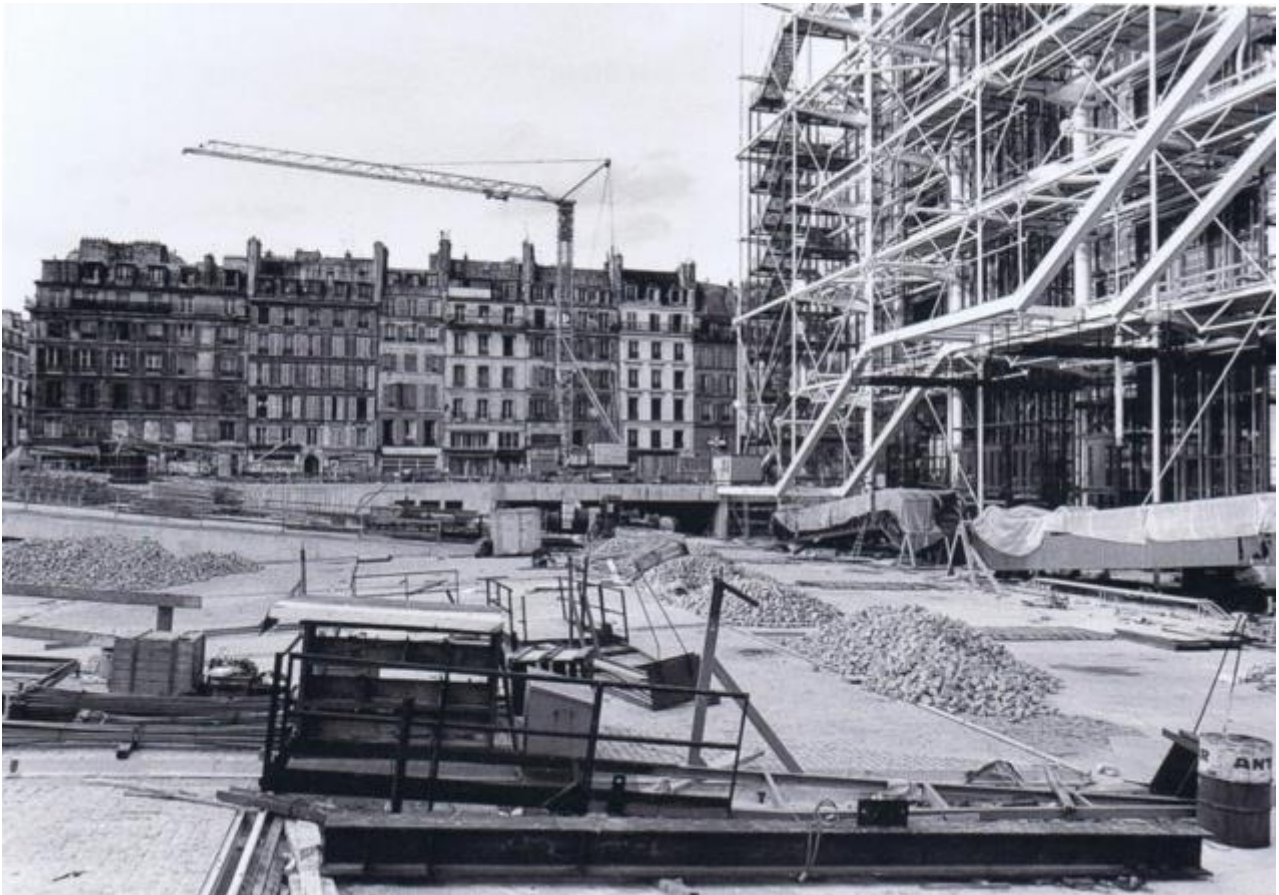
1972

Le chantier du Centre Pompidou démarre, premiers travaux de terrassement. La rue Rambuteau n'est pas encore détruite. On voit ici l'arrière des bâtiments côté impair. L'îlot compris, entre feu la rue des Etudes-St-Martin et la rue Rambuteau, est en cours de démolition.



1974

Les fondations du Centre Pompidou sont réalisées. La rue Rambuteau n'a plus que les bâtiments côté pair. Ce tronçon, entre la rue Beaubourg à l'est et la rue St-Martin à l'ouest sera détruit pour faire place au Quartier de l'Horloge.



1976

La rue Rambuteau avant la démolition de l'îlot St-Martin. 'Beaubourg' est encore en pleine construction.



1977

Le Quartier de l'Horloge en pleine construction de sa '2ème tranche'. On distingue les HLM 'Renaissance' à droite des grues. Le Centre Georges Pompidou est inauguré le 31 janvier.



1982

Livraison de la '3ème tranche B' du Quartier de l'Horloge. Les appartements sont à vendre en PPE. Finalement une caisse de pension achètera deux immeubles entiers.



2012

Renzo Piano a livré depuis longtemps, sur la Piazza, avec l'extension de l'atelier Brancusi, son 3ème bâtiment, après le Centre Pompidou et l'IRCAM. Le Quartier de l'Horloge a trente ans. Il a été vendu à la découpe petit à petit. Les derniers immeubles appartenant à des propriétaires institutionnels passent sous le régime de la copropriété en 2004.

Bibliographie

Du Châtelet à Beaubourg, 15 siècles d'histoire, 1997
Metro rambuteau, Marc Petitjean, 1997
du Plateau Beaubourg au Centre Georges Pompidou, 1997

Les images sont recadrées.

BONUS

2018

Suite à l'année de ses 40 ans le Centre Georges Pompidou prévoit la rénovation de la fameuse chenille, les escalators qui ornent la façade sur la Piazza. Un grand chantier est attendu.

Sur les toits des bureaux de son administration dans le Quartier de l'Horloge, face au prestigieux musée et visible depuis la Grande Galerie, le Centre national d'art et de culture Georges-Pompidou propose une toiture de 280 m² pour l'installation d'un potager participatif à destination du personnel où la créativité est attendue !

La métamorphose continue.